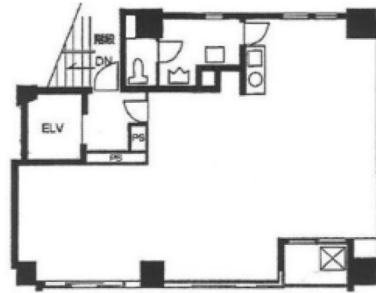


パークサイドビル 3階20.43坪

東京都豊島区西池袋3-25-11



物件MAP



賃貸条件	
月額賃料	326,880円 (税別)
坪数	20.43坪
坪単価	16,000円 (税別)
共益費	賃料に含む
礼金	無し
敷金 (保証金)	6ヶ月
階数	3階
入居可能日	即日

ビル情報	
所在地	東京都豊島区西池袋3-25-11
最寄り駅	JR山手線 池袋駅 徒歩3分 東京メトロ副都心線 池袋駅 徒歩2分 西武池袋線 池袋駅 徒歩5分
エリア	池袋エリア
竣工	1981年1月
耐震	旧耐震基準
階数	地上10階
用途	事務所
構造	SRC造

設備情報	
エレベーター	1基
空調	個別空調
OAフロア	タイルカーペット
基準階天井高	
光ファイバー	有り
トイレ	男女共用・室内
セキュリティ	有り
駐車場	無し



事務所移転の簡単検索サイト

Quick Service

クイックサービス

パークサイドビル 3階20.43坪 東京都豊島区西池袋3-25-11

池袋エリア (ビルID: 0031313) の賃貸オフィス

貸事務所・レンタルオフィス・オフィス移転なら**QuickService**

物件詳細はこちらから

 **0120-55-2620**

【受付時間】平日9:30~18:30

