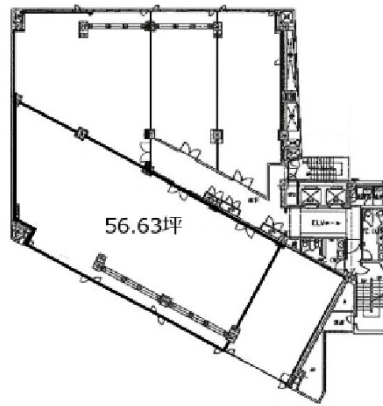


藤久ビル西1号館 8階56.63坪

東京都豊島区西池袋1-18-2



物件MAP



| 賃貸条件 | |
|----------|---------------|
| 月額賃料 | 849,450円 (税別) |
| 坪数 | 56.63坪 |
| 坪単価 | 15,000円 (税別) |
| 共益費 | 283,150円 |
| 礼金 | 無し |
| 敷金 (保証金) | 10ヶ月 |
| 階数 | 8階 |
| 入居可能日 | 2024年7月 |

| ビル情報 | |
|------|--|
| 所在地 | 東京都豊島区西池袋1-18-2 |
| 最寄り駅 | JR山手線 池袋駅 徒歩1分 東京メトロ丸ノ内線 池袋駅 徒歩1分 西武池袋線 池袋駅 徒歩1分 東武東上線 池袋駅 徒歩1分 |
| エリア | 池袋エリア |
| 竣工 | 1958年1月 |
| 耐震 | 耐震補強済 |
| 階数 | 地上9階 地下2階 |
| 用途 | 事務所 |
| 構造 | S造 |

| 設備情報 | |
|--------|----------|
| エレベーター | 2基 |
| 空調 | 個別空調 |
| OAフロア | タイルカーペット |
| 基準階天井高 | 2,500mm |
| 光ファイバー | 有り |
| トイレ | 男女別・室外 |
| セキュリティ | 有り |
| 駐車場 | 有り |




事務所移転の簡単検索サイト

藤久ビル西1号館 8階56.63坪 東京都豊島区西池袋1-18-2

池袋エリア (ビルID: 0031291) の賃貸オフィス

貸事務所・レンタルオフィス・オフィス移転ならQuickService

物件詳細はこちらから

 0120-55-2620

【受付時間】平日9:30~18:30

