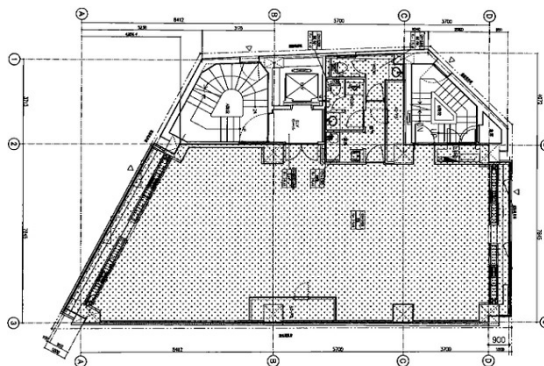


藤久ビル別館 2階46.25坪

東京都豊島区西池袋1-18-10



物件MAP



賃貸条件	
月額賃料	693,750円 (税別)
坪数	46.25坪
坪単価	15,000円 (税別)
共益費	231,250円
礼金	無し
敷金 (保証金)	10ヶ月
階数	2階
入居可能日	2025年7月

ビル情報	
所在地	東京都豊島区西池袋1-18-10
最寄り駅	JR山手線 池袋駅 徒歩2分 東京メトロ丸ノ内線 池袋駅 徒歩2分 西武池袋線 池袋駅 徒歩2分 東武東上線 池袋駅 徒歩2分
エリア	池袋エリア
竣工	1976年9月
耐震	耐震補強済
階数	地上8階 地下1階
用途	事務所/店舗
構造	S造

設備情報	
エレベーター	1基
空調	個別空調
OAフロア	
基準階天井高	2,450mm
光ファイバー	有り
トイレ	男女別・室外
セキュリティ	有り
駐車場	無し



事務所移転の簡単検索サイト **藤久ビル別館 2階46.25坪** 東京都豊島区西池袋1-18-10

池袋エリア (ビルID: 0031289) の賃貸オフィス

貸事務所・レンタルオフィス・オフィス移転なら**QuickService**

物件詳細はこちらから

 **0120-55-2620**

【受付時間】平日9:30~18:30

