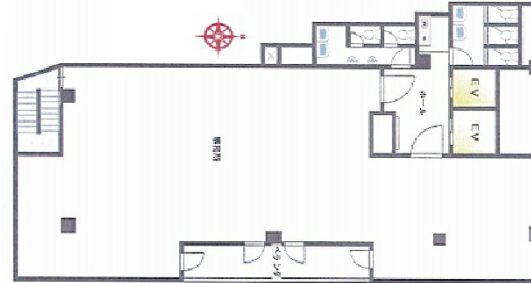


駒込トリオビル 10階60.41坪

東京都豊島区駒込3-3-20



物件MAP



賃貸条件	
月額賃料	604,100円 (税別)
坪数	60.41坪
坪単価	10,000円 (税別)
共益費	181,230円
礼金	無し
敷金 (保証金)	8ヶ月
階数	10階
入居可能日	即日

ビル情報	
所在地	東京都豊島区駒込3-3-20
最寄り駅	JR山手線 駒込駅 徒歩1分 東京メトロ南北線 駒込駅 徒歩-1分
エリア	その他豊島区
竣工	1988年5月
耐震	新耐震基準
階数	地上10階 地下2階
用途	事務所
構造	SRC造

設備情報	
エレベーター	2基
空調	個別空調
OAフロア	タイルカーペット
基準階天井高	
光ファイバー	有り
トイレ	男女別・室外
セキュリティ	無し
駐車場	有り