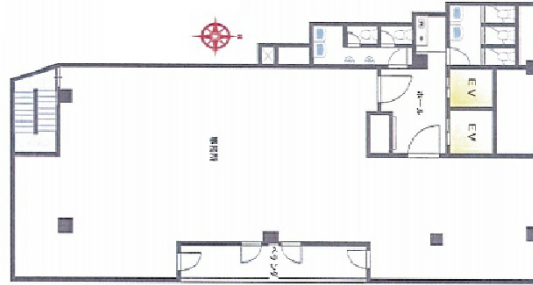


駒込トリオビル 10階60.41坪

東京都豊島区駒込3-3-20



物件MAP



賃貸条件	
月額賃料	604,100円 (税別)
坪数	60.41坪
坪単価	10,000円 (税別)
共益費	181,230円
礼金	無し
敷金 (保証金)	8ヶ月
階数	10階
入居可能日	即日

ビル情報	
所在地	東京都豊島区駒込3-3-20
最寄り駅	JR山手線 駒込駅 徒歩1分 東京メトロ南北線 駒込駅 徒歩-1分
エリア	その他豊島区
竣工	1988年5月
耐震	新耐震基準
階数	地上10階 地下2階
用途	事務所
構造	SRC造

設備情報	
エレベーター	2基
空調	個別空調
OAフロア	タイルカーペット
基準階天井高	
光ファイバー	有り
トイレ	男女別・室外
セキュリティ	無し
駐車場	有り



駒込トリオビル 10階60.41坪 東京都豊島区駒込3-3-20

その他豊島区 (ビルID: 0031248) の賃貸オフィス

貸事務所・レンタルオフィス・オフィス移転ならQuickService

物件詳細はこちらから

 0120-55-2620

【受付時間】平日9:30~18:30

