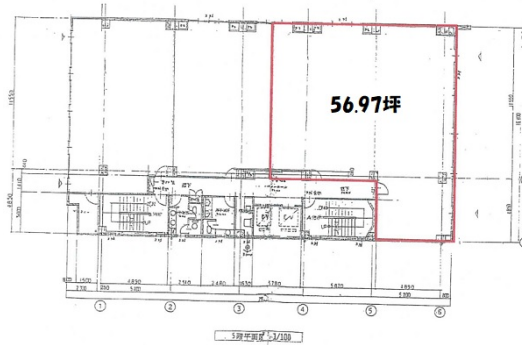


朝日生命新豊田ビル 5階56.97坪

愛知県豊田市小坂本町1-5-3



物件MAP



賃貸条件	
月額賃料	相談
坪数	56.97坪
坪単価	相談
共益費	相談
礼金	無し
敷金（保証金）	12ヶ月
階数	5階（CD）
入居可能日	2024年9月

ビル情報	
所在地	愛知県豊田市小坂本町1-5-3
最寄り駅	愛知環状鉄道 新豊田駅 徒歩2分 名鉄三河線 豊田市駅 徒歩5分
エリア	その他愛知
竣工	1989年2月
耐震	新耐震基準
階数	地上6階
用途	事務所
構造	RC造

設備情報	
エレベーター	1基
空調	個別空調
OAフロア	その他
基準階天井高	2,480mm
光ファイバー	有り
トイレ	男女別・室外
セキュリティ	有り
駐車場	有り



事務所移転の簡単検索サイト

Quick Service

クイックサービス

朝日生命新豊田ビル 5階56.97坪 愛知県豊田市小坂本町1-5-3

その他愛知（ビルID：0031235）の賃貸オフィス

貸事務所・レンタルオフィス・オフィス移転ならQuickService

物件詳細はこちらから

 0120-55-2620

【受付時間】平日9:30~18:30

