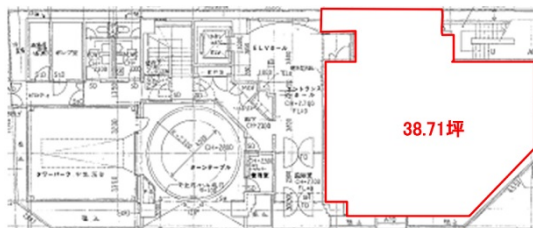


T.S-frontビル 1階38.71坪

愛知県豊田市若宮町7-3-1



物件MAP



賃貸条件	
坪数	38.71坪
階数	1階
入居可能日	

ビル情報	
所在地	愛知県豊田市若宮町7-3-1
最寄り駅	愛知環状鉄道 新豊田駅 徒歩4分 名鉄三河線 豊田市駅 徒歩5分
エリア	その他愛知
竣工	1990年12月
耐震	新耐震基準
階数	地上6階
用途	事務所/店舗
構造	SRC造

設備情報	
エレベーター	1基
空調	個別空調
OAフロア	
基準階天井高	2,600mm
光ファイバー	有り
トイレ	男女別・室外
セキュリティ	有り
駐車場	有り




事務所移転の簡単検索サイト

T.S-frontビル 1階38.71坪 愛知県豊田市若宮町7-3-1

その他愛知 (ビルID: 0031232) の賃貸オフィス

貸事務所・レンタルオフィス・オフィス移転なら**QuickService**

物件詳細はこちらから

 **0120-55-2620**

【受付時間】平日9:30~18:30

