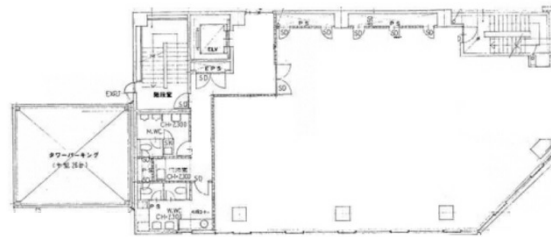


# T.S-frontビル 4階27.47坪

愛知県豊田市若宮町7-3-1



## 物件MAP



賃貸条件	
月額賃料	274,700円 (税別)
坪数	27.47坪
坪単価	10,000円 (税別)
共益費	54,940円
礼金	無し
敷金 (保証金)	12ヶ月
階数	4階
入居可能日	即日

ビル情報	
所在地	愛知県豊田市若宮町7-3-1
最寄り駅	愛知環状鉄道 新豊田駅 徒歩4分 名鉄三河線 豊田市駅 徒歩5分
エリア	その他愛知
竣工	1990年12月
耐震	新耐震基準
階数	地上6階
用途	事務所
構造	SRC造

設備情報	
エレベーター	1基
空調	個別空調
OAフロア	
基準階天井高	2,600mm
光ファイバー	有り
トイレ	男女別・室外
セキュリティ	有り
駐車場	有り