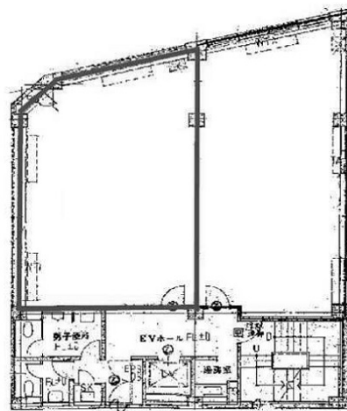


ジブラルタ生命豊田ビル 4階22.12坪

愛知県豊田市若宮町2-13



物件MAP



賃貸条件	
坪数	22.12坪
階数	4階
入居可能日	
ビル情報	
所在地	愛知県豊田市若宮町2-13
最寄り駅	名鉄三河線 豊田市駅 徒歩4分 名鉄豊田線 豊田市駅 徒歩4分 愛知環状鉄道 新豊田駅 徒歩6分
エリア	その他愛知
竣工	1986年12月
耐震	新耐震基準
階数	地上5階 地下1階
用途	事務所
構造	S造
設備情報	
エレベーター	1基
空調	個別空調
OAフロア	
基準階天井高	2,800mm
光ファイバー	有り
トイレ	男女別・室外
セキュリティ	有り
駐車場	有り



事務所移転の簡単検索サイト

Quick Service

クイックサービス

ジブラルタ生命豊田ビル 4階22.12坪 愛知県豊田市若宮町2-13

その他愛知 (ビルID: 0031230) の賃貸オフィス

貸事務所・レンタルオフィス・オフィス移転ならQuickService

物件詳細はこちらから



0120-55-2620

【受付時間】平日9:30~18:30

