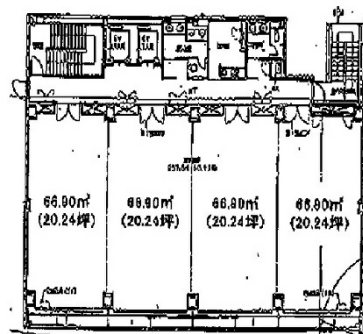


第2TSビル 4階20.24坪

愛知県豊田市山之手8-193



物件MAP



賃貸条件	
月額賃料	192,280円 (税別)
坪数	20.24坪
坪単価	9,500円 (税別)
共益費	60,720円
礼金	無し
敷金 (保証金)	12ヶ月
階数	4階 (404)
入居可能日	即日

ビル情報	
所在地	愛知県豊田市山之手8-193
最寄り駅	愛知環状鉄道 三河豊田駅 徒歩5分
エリア	その他愛知
竣工	2002年10月
耐震	新耐震基準
階数	地上7階
用途	事務所
構造	S造

設備情報	
エレベーター	1基
空調	個別空調
OAフロア	OAフロア
基準階天井高	2,700mm
光ファイバー	有り
トイレ	男女別・室外
セキュリティ	有り
駐車場	有り



第2TSビル 4階20.24坪 愛知県豊田市山之手8-193

その他愛知 (ビルID: 0031228) の賃貸オフィス

貸事務所・レンタルオフィス・オフィス移転ならQuickService

物件詳細はこちらから

 0120-55-2620

【受付時間】平日9:30~18:30

