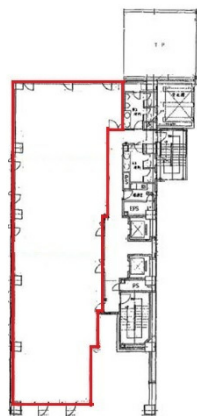


# 山之手ビル 2階74.17坪

愛知県豊田市山之手5-73-1



物件MAP



賃貸条件	
坪数	74.17坪
階数	2階（1フロア）
入居可能日	

ビル情報	
所在地	愛知県豊田市山之手5-73-1
最寄り駅	愛知環状鉄道 三河豊田駅 徒歩6分 名鉄三河線 土橋駅 徒歩21分
エリア	その他愛知
竣工	1994年6月
耐震	新耐震基準
階数	地上8階
用途	事務所
構造	SRC造

設備情報	
エレベーター	2基
空調	個別空調
OAフロア	OAフロア
基準階天井高	2,650mm
光ファイバー	有り
トイレ	男女別・室外
セキュリティ	有り
駐車場	有り