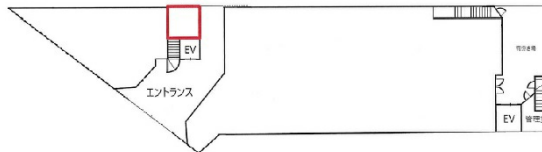


チェリオビル 1階5.23坪

大阪府豊中市本町1-13-34



物件MAP



賃貸条件	
坪数	5.23坪
階数	1階 (105)
入居可能日	
ビル情報	
所在地	大阪府豊中市本町1-13-34
最寄り駅	阪急宝塚本線 豊中駅 徒歩3分
エリア	千里中央エリア
竣工	1983年8月
耐震	耐震補強済
階数	地上6階 地下1階
用途	事務所
構造	S造、一部SRC造
設備情報	
エレベーター	2基
空調	個別空調
OAフロア	
基準階天井高	2,400mm
光ファイバー	有り
トイレ	男女別・室外
セキュリティ	有り
駐車場	無し