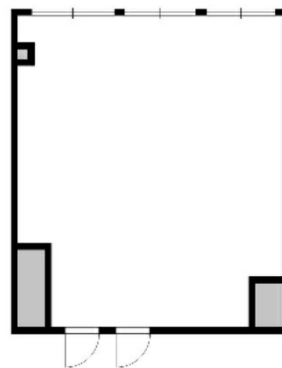


豊中本町ビル 2階19.73坪

大阪府豊中市本町1-11-1



物件MAP



賃貸条件	
月額賃料	125,515円（税別）
坪数	19.73坪
坪単価	6,362円（税別）
共益費	50,210円
礼金	無し
敷金（保証金）	1000000円
階数	2階（203）
入居可能日	即日

ビル情報	
所在地	大阪府豊中市本町1-11-1
最寄り駅	阪急宝塚本線 豊中駅 徒歩3分
エリア	千里中央エリア
竣工	1975年9月
耐震	旧耐震基準
階数	地上4階
用途	事務所/店舗
構造	RC造

設備情報	
エレベーター	1基
空調	個別空調
OAフロア	その他
基準階天井高	
光ファイバー	無し
トイレ	男女別・室外
セキュリティ	無し
駐車場	無し



事務所移転の簡単検索サイト

Quick Service

クイックサービス

豊中本町ビル 2階19.73坪 大阪府豊中市本町1-11-1

千里中央エリア（ビルID：0031206）の賃貸オフィス

貸事務所・レンタルオフィス・オフィス移転ならQuickService

物件詳細はこちらから



0120-55-2620

【受付時間】平日9:30～18:30

