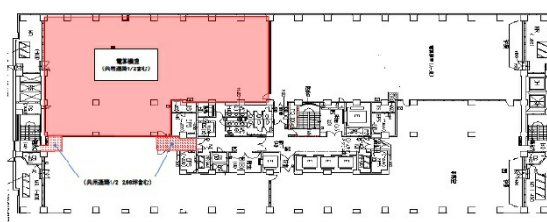


住友商事千里ビル南館 11階155.88坪

大阪府豊中市新千里西町1-2-2



物件MAP



賃貸条件	
月額賃料	相談
坪数	155.88坪
坪単価	相談
共益費	相談
礼金	無し
敷金 (保証金)	相談
階数	11階
入居可能日	相談

ビル情報	
所在地	大阪府豊中市新千里西町1-2-2
最寄り駅	北大阪急行電鉄 千里中央駅 徒歩2分 大阪モノレール線 千里中央駅 徒歩6分 阪急千里線 北千里駅 徒歩26分 大阪モノレール線 少路駅 徒歩28分 北大阪急行電鉄 桃山台駅 徒歩33分
エリア	千里中央エリア
竣工	1993年10月
耐震	新耐震基準
階数	地上12階 地下4階
用途	事務所
構造	SRC造

設備情報	
エレベーター	5基
空調	個別空調
OAフロア	その他
基準階天井高	
光ファイバー	無し
トイレ	男女別・室外
セキュリティ	無し
駐車場	有り



事務所移転の簡単検索サイト

住友商事千里ビル南館 11階155.88坪 大阪府豊中市新千里西町1-2-2

千里中央エリア (ビルID: 0031162) の賃貸オフィス

貸事務所・レンタルオフィス・オフィス移転ならQuickService

物件詳細はこちらから

 0120-55-2620

【受付時間】平日9:30~18:30

