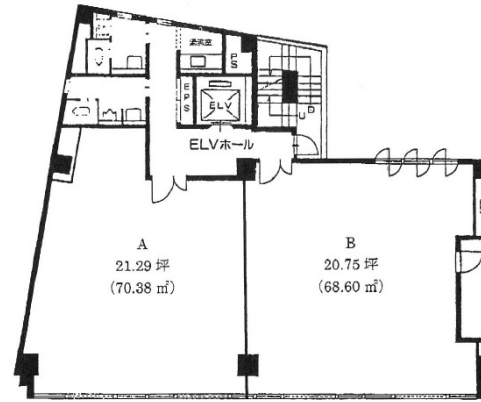


# 庄内ドイビル 4階20.75坪

大阪府豊中市庄内東町1-7-10



No Image



物件MAP



賃貸条件	
月額賃料	103,750円 (税別)
坪数	20.75坪
坪単価	5,000円 (税別)
共益費	51,875円
礼金	無し
敷金 (保証金)	1556250円
階数	4階 (B)
入居可能日	2024年5月

ビル情報	
所在地	大阪府豊中市庄内東町1-7-10
最寄り駅	阪急宝塚本線 庄内駅 徒歩3分
エリア	千里中央エリア
竣工	1989年2月
耐震	新耐震基準
階数	地上6階 地上1階
用途	事務所
構造	S造

設備情報	
エレベーター	1基
空調	個別空調
OAフロア	その他
基準階天井高	
光ファイバー	無し
トイレ	調査中
セキュリティ	無し
駐車場	有り