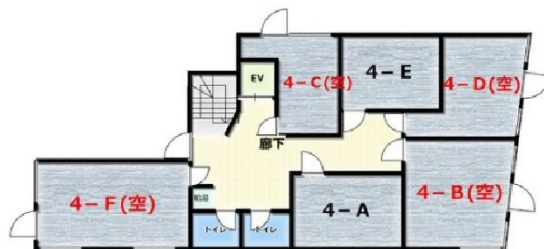


庄内駅前ビル 4階11.8坪

大阪府豊中市庄内西町2-4-3



物件MAP



賃貸条件	
月額賃料	80,000円 (税別)
坪数	11.8坪
坪単価	6,780円 (税別)
共益費	10,000円
礼金	相談
敷金 (保証金)	3ヶ月
階数	4階 (4A)
入居可能日	相談

ビル情報	
所在地	大阪府豊中市庄内西町2-4-3
最寄り駅	阪急宝塚本線 庄内駅 徒歩1分
エリア	千里中央エリア
竣工	1977年7月
耐震	旧耐震基準
階数	地上5階
用途	事務所
構造	RC造

設備情報	
エレベーター	1基
空調	個別空調
OAフロア	その他
基準階天井高	
光ファイバー	無し
トイレ	調査中
セキュリティ	無し
駐車場	無し



事務所移転の簡単検索サイト

Quick Service

クイックサービス

庄内駅前ビル 4階11.8坪 大阪府豊中市庄内西町2-4-3

千里中央エリア (ビルID: 0031144) の賃貸オフィス

貸事務所・レンタルオフィス・オフィス移転ならQuickService

物件詳細はこちらから



0120-55-2620

【受付時間】平日9:30~18:30

