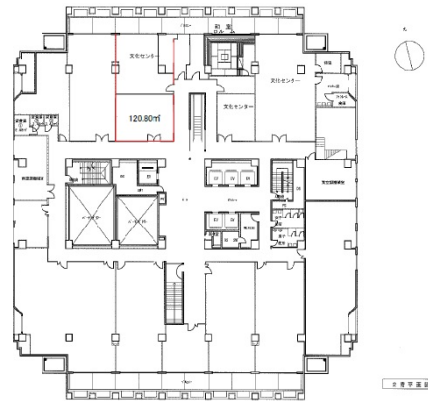


緑地駅ビル 2階36.54坪

大阪府豊中市寺内2-4-1



物件MAP



賃貸条件	
月額賃料	相談
坪数	36.54坪
坪単価	相談
共益費	賃料に含む
礼金	無し
敷金（保証金）	15ヶ月
階数	2階
入居可能日	相談

ビル情報	
所在地	大阪府豊中市寺内2-4-1
最寄り駅	北大阪急行電鉄 緑地公園駅 徒歩1分 阪急千里線 千里山駅 徒歩20分 阪急千里線 関大前駅 徒歩22分 阪急千里線 豊津駅 徒歩30分 大阪メトロ御堂筋線 江坂駅 徒歩25分
エリア	千里中央エリア
竣工	1978年4月
耐震	耐震補強済
階数	地上9階 地下1階
用途	店舗
構造	SRC造

設備情報	
エレベーター	6基
空調	セントラル空調
OAフロア	
基準階天井高	2,400mm
光ファイバー	有り
トイレ	男女別・室外
セキュリティ	有り
駐車場	有り



事務所移転の簡単検索サイト

緑地駅ビル 2階36.54坪 大阪府豊中市寺内2-4-1

千里中央エリア（ビルID：0031135）の賃貸オフィス

クイックサービス

貸事務所・レンタルオフィス・オフィス移転ならQuickService

物件詳細はこちらから

 0120-55-2620

【受付時間】平日9:30~18:30

