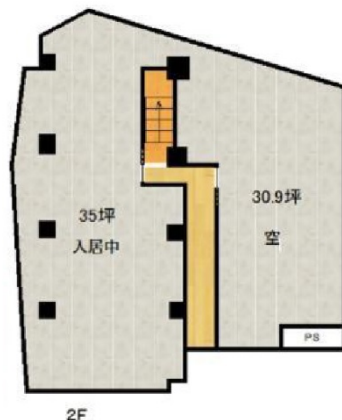


豊中駅前ビルディング 2階30.9坪

大阪府豊中市玉井町1-2-1



物件MAP



賃貸条件	
月額賃料	310,000円 (税別)
坪数	30.9坪
坪単価	10,032円 (税別)
共益費	賃料に含む
礼金	5ヶ月
敷金 (保証金)	5ヶ月
階数	2階
入居可能日	相談

ビル情報	
所在地	大阪府豊中市玉井町1-2-1
最寄り駅	阪急宝塚本線 豊中駅 徒歩1分
エリア	千里中央エリア
竣工	要確認
耐震	旧耐震基準
階数	地上8階
用途	事務所
構造	調査中

設備情報	
エレベーター	1基
空調	個別空調
OAフロア	
基準階天井高	
光ファイバー	有り
トイレ	男女別・室外
セキュリティ	有り
駐車場	無し



事務所移転の簡単検索サイト

Quick Service

クイックサービス

豊中駅前ビルディング 2階30.9坪 大阪府豊中市玉井町1-2-1

千里中央エリア (ビルID: 0031112) の賃貸オフィス

貸事務所・レンタルオフィス・オフィス移転ならQuickService

物件詳細はこちらから



0120-55-2620

【受付時間】平日9:30~18:30

