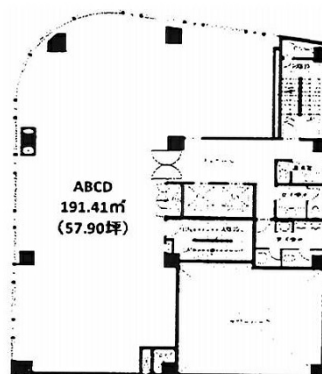


# 豊橋イーストビル 7階57.9坪

愛知県豊橋市駅前大通3-60



## 物件MAP



賃貸条件	
坪数	57.9坪
階数	7階 (ABCD)
入居可能日	
ビル情報	
所在地	愛知県豊橋市駅前大通3-60
最寄り駅	豊橋鉄道東田本線 新川駅 徒歩1分 豊橋鉄道東田本線 駅前大通駅 徒歩4分 JR東海道本線 豊橋駅 徒歩7分 名鉄名古屋本線 豊橋駅 徒歩7分
エリア	その他愛知
竣工	1989年10月
耐震	新耐震基準
階数	地上8階
用途	事務所
構造	SRC造
設備情報	
エレベーター	2基
空調	個別空調
OAフロア	その他
基準階天井高	2,500mm
光ファイバー	有り
トイレ	男女別・室外
セキュリティ	有り
駐車場	無し