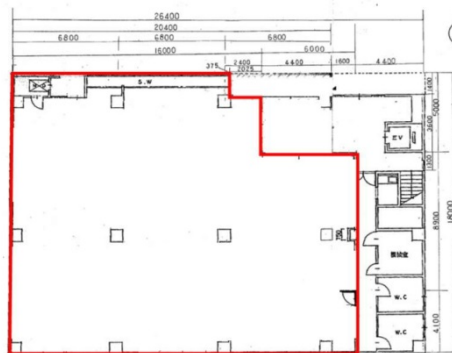


トヨハシセンタービル 1階109.85坪

愛知県豊橋市駅前大通3-52-1



物件MAP



| 賃貸条件 | |
|---------|--|
| 月額賃料 | 相談 |
| 坪数 | 109.85坪 |
| 坪単価 | 相談 |
| 共益費 | 賃料に含む |
| 礼金 | 無し |
| 敷金（保証金） | 12ヶ月 |
| 階数 | 1階 |
| 入居可能日 | 2024年11月 |
| ビル情報 | |
| 所在地 | 愛知県豊橋市駅前大通3-52-1 |
| 最寄り駅 | 豊橋鉄道東田本線 新川駅 徒歩2分 豊橋鉄道東田本線 駅前大通駅 徒歩4分 JR東海道本線 豊橋駅 徒歩7分 名鉄名古屋本線 豊橋駅 徒歩7分 |
| エリア | その他愛知 |
| 竣工 | 1985年1月 |
| 耐震 | 新耐震基準 |
| 階数 | 地上6階 |
| 用途 | 事務所 |
| 構造 | RC造 |
| 設備情報 | |
| エレベーター | 1基 |
| 空調 | セントラル空調 |
| OAフロア | OAフロア |
| 基準階天井高 | 2,600mm |
| 光ファイバー | 有り |
| トイレ | 男女別・室外 |
| セキュリティ | 有り |
| 駐車場 | 有り |