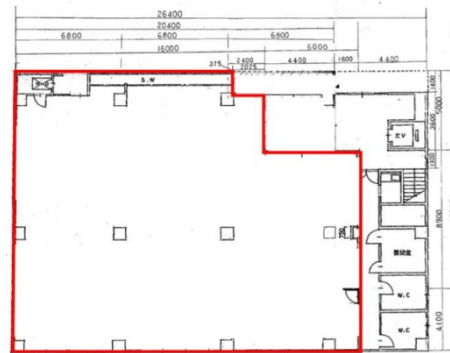


トヨハシセンタービル 1階109.85坪

愛知県豊橋市駅前大通3-52-1



物件MAP



賃貸条件	
月額賃料	相談
坪数	109.85坪
坪単価	相談
共益費	賃料に含む
礼金	無し
敷金（保証金）	12ヶ月
階数	1階
入居可能日	2024年11月
ビル情報	
所在地	愛知県豊橋市駅前大通3-52-1
最寄り駅	豊橋鉄道東田本線 新川駅 徒歩2分 豊橋鉄道東田本線 駅前大通駅 徒歩4分 JR東海道本線 豊橋駅 徒歩7分 名鉄名古屋本線 豊橋駅 徒歩7分
エリア	その他愛知
竣工	1985年1月
耐震	新耐震基準
階数	地上6階
用途	事務所
構造	RC造
設備情報	
エレベーター	1基
空調	セントラル空調
OAフロア	OAフロア
基準階天井高	2,600mm
光ファイバー	有り
トイレ	男女別・室外
セキュリティ	有り
駐車場	有り



事務所移転の簡単検索サイト

Quick Service

クイックサービス

トヨハシセンタービル 1階109.85坪 愛知県豊橋市駅前大通3-52-1

その他愛知（ビルID：0031086）の賃貸オフィス

貸事務所・レンタルオフィス・オフィス移転ならQuickService

物件詳細はこちらから



0120-55-2620

【受付時間】平日9:30～18:30

