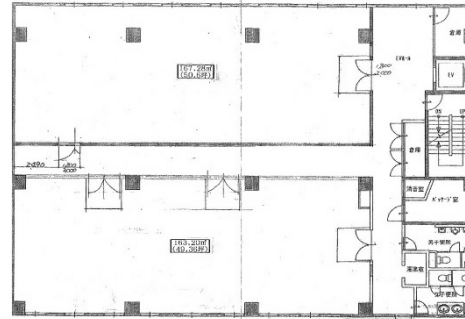


# トヨハシセンタービル 5階14.85坪

愛知県豊橋市駅前大通3-52-1



## 物件MAP



賃貸条件	
坪数	14.85坪
階数	5階
入居可能日	
ビル情報	
所在地	愛知県豊橋市駅前大通3-52-1
最寄り駅	豊橋鉄道東田本線 新川駅 徒歩2分 豊橋鉄道東田本線 駅前大通駅 徒歩4分 JR東海道本線 豊橋駅 徒歩7分 名鉄名古屋本線 豊橋駅 徒歩7分
エリア	その他愛知
竣工	1985年1月
耐震	新耐震基準
階数	地上6階
用途	事務所
構造	RC造
設備情報	
エレベーター	1基
空調	セントラル空調
OAフロア	OAフロア
基準階天井高	2,600mm
光ファイバー	有り
トイレ	男女別・室外
セキュリティ	有り
駐車場	有り



事務所移転の簡単検索サイト

Quick Service


クイックサービス

トヨハシセンタービル 5階14.85坪 愛知県豊橋市駅前大通3-52-1

その他愛知 (ビルID: 0031086) の賃貸オフィス

貸事務所・レンタルオフィス・オフィス移転ならQuickService

物件詳細はこちらから

 0120-55-2620

【受付時間】平日9:30~18:30

