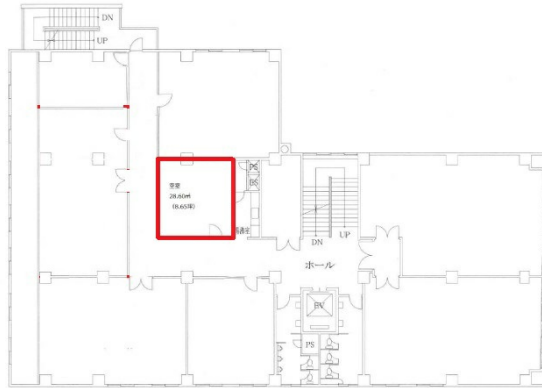


米子開発ビル 4階8.65坪

鳥取県米子市東町234



物件MAP



賃貸条件	
月額賃料	相談
坪数	8.65坪
坪単価	相談
共益費	賃料に含む
礼金	無し
敷金（保証金）	10ヶ月
階数	4階
入居可能日	即日

ビル情報	
所在地	鳥取県米子市東町234
最寄り駅	JR山陰本線 米子駅 徒歩7分 JR山陰本線 米子駅 徒歩7分
エリア	鳥取
竣工	1972年3月
耐震	旧耐震基準
階数	地上4階 地下1階
用途	事務所
構造	RC造

設備情報	
エレベーター	1基
空調	個別空調
OAフロア	タイルカーペット
基準階天井高	2,600mm
光ファイバー	有り
トイレ	男女別・室外
セキュリティ	無し
駐車場	有り