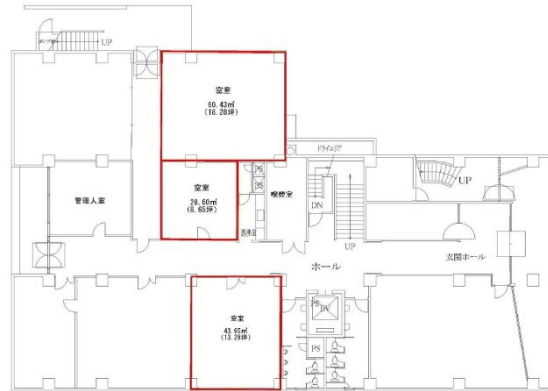


米子開発ビル 1階13.29坪

鳥取県米子市東町234



物件MAP



賃貸条件	
坪数	13.29坪
階数	1階
入居可能日	
ビル情報	
所在地	鳥取県米子市東町234
最寄り駅	JR山陰本線 米子駅 徒歩7分 JR山陰本線 米子駅 徒歩7分
エリア	鳥取
竣工	1972年3月
耐震	旧耐震基準
階数	地上4階 地下1階
用途	事務所
構造	RC造
設備情報	
エレベーター	1基
空調	個別空調
OAフロア	タイルカーペット
基準階天井高	2,600mm
光ファイバー	有り
トイレ	男女別・室外
セキュリティ	無し
駐車場	有り