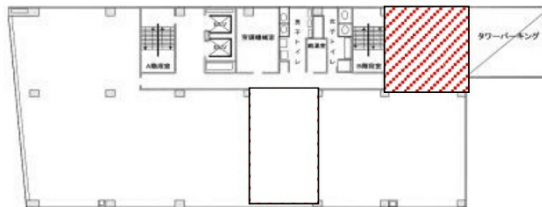


米子第一生命ビル 3階13.35坪

鳥取県米子市東町171



物件MAP



賃貸条件	
月額賃料	相談
坪数	13.35坪
坪単価	相談
共益費	相談
礼金	無し
敷金（保証金）	12ヶ月
階数	3階
入居可能日	2024年9月

ビル情報	
所在地	鳥取県米子市東町171
最寄り駅	JR山陰本線 米子駅 徒歩7分 JR山陰本線 米子駅 徒歩7分
エリア	鳥取
竣工	1984年12月
耐震	新耐震基準
階数	地上8階
用途	事務所
構造	SRC造

設備情報	
エレベーター	2基
空調	個別空調
OAフロア	
基準階天井高	2,500mm
光ファイバー	有り
トイレ	男女別・室外
セキュリティ	有り
駐車場	有り