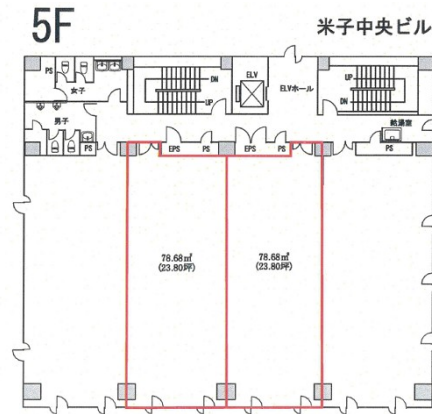


米子中央ビル 5階23.8坪

鳥取県米子市角盤町2-50



物件MAP



賃貸条件	
坪数	23.8坪
階数	5階
入居可能日	
ビル情報	
所在地	鳥取県米子市角盤町2-50
最寄り駅	JR境線 富士見町駅 徒歩7分
エリア	鳥取
竣工	1997年4月
耐震	新耐震基準
階数	地上5階
用途	事務所
構造	RC造
設備情報	
エレベーター	1基
空調	個別空調
OAフロア	タイルカーペット
基準階天井高	2,600mm
光ファイバー	有り
トイレ	男女別・室外
セキュリティ	有り
駐車場	有り



事務所移転の簡単検索サイト

Quick Service

クイックサービス

米子中央ビル 5階23.8坪 鳥取県米子市角盤町2-50

鳥取 (ビルID: 0031076) の賃貸オフィス

貸事務所・レンタルオフィス・オフィス移転ならQuickService

物件詳細はこちらから

0120-55-2620

【受付時間】平日9:30~18:30

