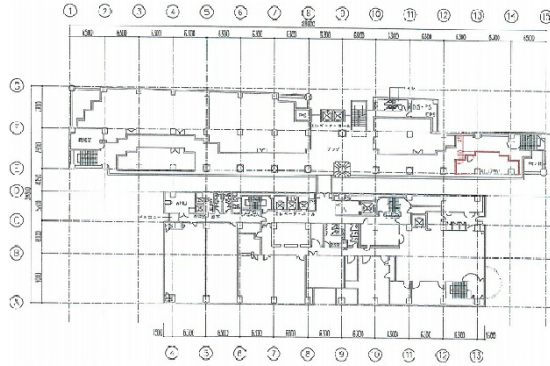


平塚MNビル(商業棟) 2階12.45坪

神奈川県平塚市宝町3-1



物件MAP



賃貸条件	
月額賃料	相談
坪数	12.45坪
坪単価	相談
共益費	相談
礼金	無し
敷金(保証金)	相談
階数	2階
入居可能日	即日

ビル情報	
所在地	神奈川県平塚市宝町3-1
最寄り駅	JR東海道本線 平塚駅 徒歩1分
エリア	その他神奈川
竣工	1988年1月
耐震	新耐震基準
階数	地上11階 地下1階
用途	店舗
構造	S造

設備情報	
エレベーター	4基
空調	個別空調
OAフロア	
基準階天井高	2,460mm
光ファイバー	無し
トイレ	男女別・室外
セキュリティ	無し
駐車場	有り



事務所移転の簡単検索サイト

Quick Service

クイックサービス

平塚MNビル(商業棟) 2階12.45坪 神奈川県平塚市宝町3-1

その他神奈川 (ビルID: 0031073) の賃貸オフィス

貸事務所・レンタルオフィス・オフィス移転ならQuickService

物件詳細はこちらから

 0120-55-2620

【受付時間】平日9:30~18:30

