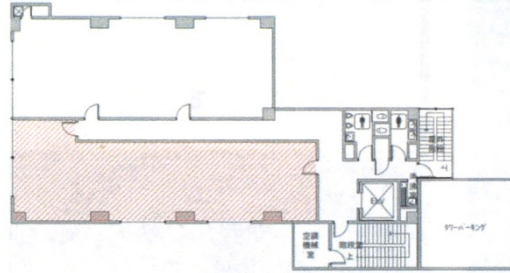


平塚宮の前ビル 5階33.48坪

神奈川県平塚市宮の前1-7



物件MAP



賃貸条件	
月額賃料	相談
坪数	33.48坪
坪単価	相談
共益費	相談
礼金	無し
敷金（保証金）	12ヶ月
階数	5階
入居可能日	即日

ビル情報	
所在地	神奈川県平塚市宮の前1-7
最寄り駅	JR東海道本線 平塚駅 徒歩3分
エリア	その他神奈川
竣工	1984年11月
耐震	新耐震基準
階数	地上9階
用途	事務所
構造	SRC造

設備情報	
エレベーター	1基
空調	個別空調
OAフロア	
基準階天井高	2,500mm
光ファイバー	有り
トイレ	男女別・室外
セキュリティ	有り
駐車場	有り



事務所移転の簡単検索サイト

平塚宮の前ビル 5階33.48坪 神奈川県平塚市宮の前1-7

その他神奈川（ビルID：0031068）の賃貸オフィス

クイックサービス

貸事務所・レンタルオフィス・オフィス移転ならQuickService

物件詳細はこちらから

 0120-55-2620

【受付時間】平日9:30~18:30

