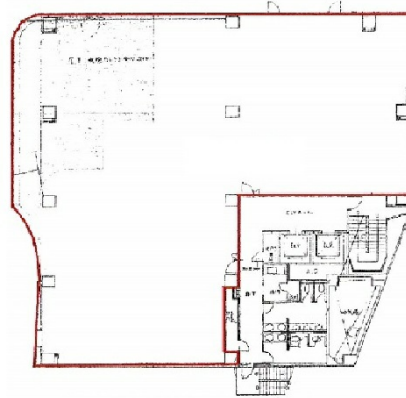


いちご本郷ビル 2階164.63坪

東京都文京区本郷5-33-10



物件MAP



賃貸条件	
坪数	164.63坪
階数	2階
入居可能日	
ビル情報	
所在地	東京都文京区本郷5-33-10
最寄り駅	都営三田線 春日駅 徒歩2分 東京メトロ丸ノ内線 後樂園駅 徒歩4分 都営大江戸線 本郷三丁目駅 徒歩8分
エリア	本郷・湯島エリア
竣工	1992年4月
耐震	新耐震基準
階数	地上6階 地下1階
用途	事務所
構造	RC造
設備情報	
エレベーター	2基
空調	個別空調
OAフロア	OAフロア
基準階天井高	2,505mm
光ファイバー	有り
トイレ	男女別・室外
セキュリティ	有り
駐車場	有り



事務所移転の簡単検索サイト

Quick Service

クイックサービス

いちご本郷ビル 2階164.63坪 東京都文京区本郷5-33-10

本郷・湯島エリア (ビルID: 0031048) の賃貸オフィス

貸事務所・レンタルオフィス・オフィス移転なら**QuickService**

物件詳細はこちらから



0120-55-2620

【受付時間】平日9:30~18:30

