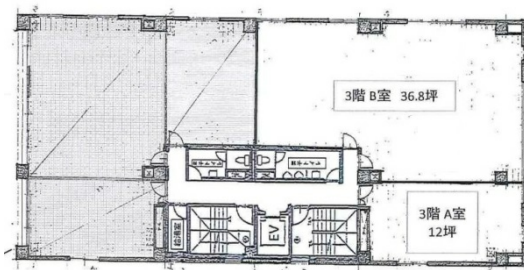


ハイムお茶ノ水 3階36.8坪

東京都文京区本郷3-4-5



物件MAP



賃貸条件	
坪数	36.8坪
階数	3階 (B)
入居可能日	
ビル情報	
所在地	東京都文京区本郷3-4-5
最寄り駅	JR中央・総武線 御茶ノ水駅 徒歩6分 東京メトロ丸ノ内線 本郷三丁目駅 徒歩6分 都営大江戸線 本郷三丁目駅 徒歩6分 東京メトロ銀座線 末広町駅 徒歩12分
エリア	本郷・湯島エリア
竣工	1977年12月
耐震	新耐震基準相当
階数	地上10階 地下1階
用途	事務所
構造	RC造、一部SRC造
設備情報	
エレベーター	1基
空調	個別空調
OAフロア	
基準階天井高	
光ファイバー	有り
トイレ	男女別・室外
セキュリティ	有り
駐車場	無し



事務所移転の簡単検索サイト

Quick Service

クイックサービス

ハイムお茶ノ水 3階36.8坪 東京都文京区本郷3-4-5

本郷・湯島エリア (ビルID: 0031032) の賃貸オフィス

貸事務所・レンタルオフィス・オフィス移転なら**QuickService**

物件詳細はこちらから



0120-55-2620

【受付時間】平日9:30~18:30

