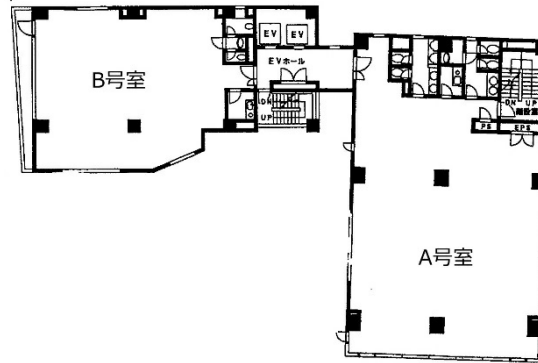


# コア本郷ビル 7階19.6坪

東京都文京区本郷3-43-16



## 物件MAP



賃貸条件	
月額賃料	431,200円 (税別)
坪数	19.6坪
坪単価	22,000円 (税別)
共益費	賃料に含む
礼金	無し
敷金 (保証金)	無し
階数	7階 (B)
入居可能日	2024年5月

ビル情報	
所在地	東京都文京区本郷3-43-16
最寄り駅	都営大江戸線 本郷三丁目駅 徒歩5分 東京メトロ丸ノ内線 本郷三丁目駅 徒歩6分 東京メトロ千代田線 湯島駅 徒歩7分 JR中央・総武線 御茶ノ水駅 徒歩11分
エリア	本郷・湯島エリア
竣工	1993年9月
耐震	新耐震基準
階数	地上9階 地下2階
用途	事務所
構造	SRC造

設備情報	
エレベーター	2基
空調	個別空調
OAフロア	OAフロア
基準階天井高	
光ファイバー	有り
トイレ	男女別・室内
セキュリティ	有り
駐車場	有り