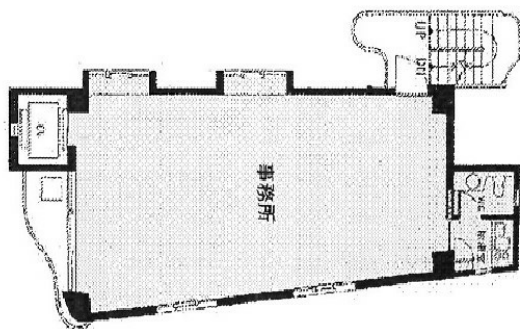


# ヒルズ884・お茶の水ビル 2階21.22坪

東京都文京区本郷3-4-3



## 物件MAP



賃貸条件	
月額賃料	相談
坪数	21.22坪
坪単価	相談
共益費	賃料に含む
礼金	無し
敷金（保証金）	8ヶ月
階数	2階
入居可能日	即日

ビル情報	
所在地	東京都文京区本郷3-4-3
最寄り駅	東京メトロ丸ノ内線 御茶ノ水駅 徒歩4分 JR中央・総武線 御茶ノ水駅 徒歩5分
エリア	本郷・湯島エリア
竣工	1990年2月
耐震	新耐震基準
階数	地上9階 地下1階
用途	
構造	S造

設備情報	
エレベーター	1基
空調	個別空調
OAフロア	タイルカーペット
基準階天井高	2,550mm
光ファイバー	有り
トイレ	男女共用・室外
セキュリティ	有り
駐車場	無し