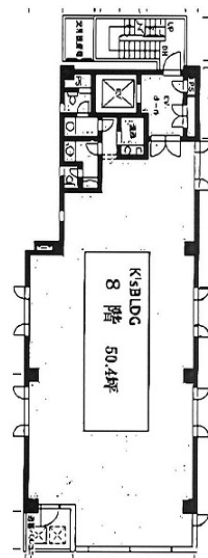


ケイズビルディング 8階50.4坪

東京都文京区本郷3-3-12



物件MAP



賃貸条件	
坪数	50.4坪
階数	8階
入居可能日	

ビル情報	
所在地	東京都文京区本郷3-3-12
最寄り駅	JR中央・総武線 御茶ノ水駅 徒歩5分 東京メトロ丸ノ内線 御茶ノ水駅 徒歩5分
エリア	本郷・湯島エリア
竣工	1992年4月
耐震	新耐震基準
階数	地上9階
用途	事務所
構造	S造

設備情報	
エレベーター	1基
空調	個別空調
OAフロア	
基準階天井高	
光ファイバー	有り
トイレ	男女別・室内
セキュリティ	有り
駐車場	無し