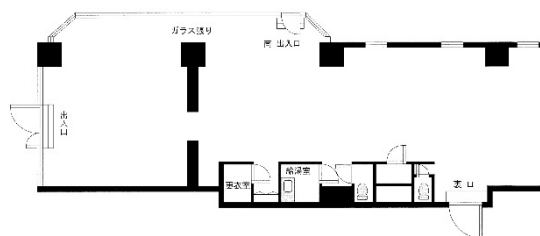


本郷七番館 1階51.59坪

東京都文京区本郷2-13-13



51.59坪

物件MAP



賃貸条件	
坪数	51.59坪
階数	1階 (101)
入居可能日	
ビル情報	
所在地	東京都文京区本郷2-13-13
最寄り駅	東京メトロ丸ノ内線 本郷三丁目駅 徒歩4分 都営大江戸線 本郷三丁目駅 徒歩5分 JR中央・総武線 御茶ノ水駅 徒歩8分
エリア	本郷・湯島エリア
竣工	1981年9月
耐震	旧耐震基準
階数	地上11階
用途	事務所
構造	S造
設備情報	
エレベーター	1基
空調	個別空調
OAフロア	その他
基準階天井高	
光ファイバー	無し
トイレ	男女共用・室内
セキュリティ	無し
駐車場	無し



事務所移転の簡単検索サイト

Quick Service

クイックサービス

本郷七番館 1階51.59坪 東京都文京区本郷2-13-13

本郷・湯島エリア (ビルID: 0030976) の賃貸オフィス

貸事務所・レンタルオフィス・オフィス移転ならQuickService

物件詳細はこちらから



0120-55-2620

【受付時間】平日9:30~18:30

