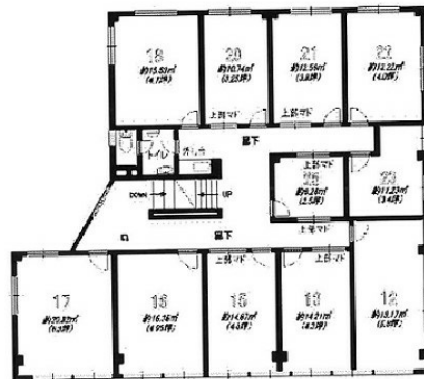


三洋ビル 6階4.29坪

東京都文京区本郷1-5-17



物件MAP



賃貸条件	
月額賃料	39,000円 (税別)
坪数	4.29坪
坪単価	9,091円 (税別)
共益費	4,000円
礼金	無し
敷金 (保証金)	1ヶ月
階数	6階 (68)
入居可能日	即日

ビル情報	
所在地	東京都文京区本郷1-5-17
最寄り駅	都営三田線 水道橋駅 徒歩2分
エリア	本郷・湯島エリア
竣工	1962年4月
耐震	旧耐震基準
階数	地上6階
用途	事務所
構造	RC造

設備情報	
エレベーター	
空調	個別空調
OAフロア	タイルカーペット
基準階天井高	
光ファイバー	無し
トイレ	男女共用・室内
セキュリティ	無し
駐車場	有り