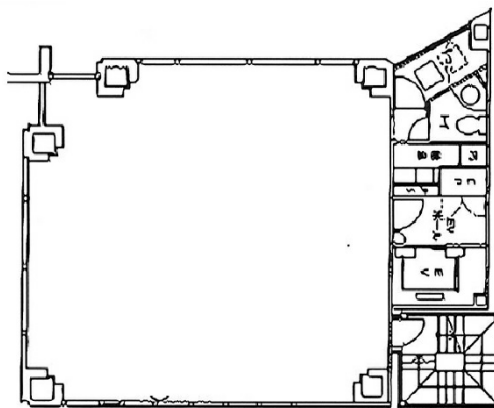


# ヘミスIIビル 4階29.51坪

東京都文京区本郷1-33-6



物件MAP



賃貸条件	
月額賃料	413,140円（税別）
坪数	29.51坪
坪単価	14,000円（税別）
共益費	賃料に含む
礼金	無し
敷金（保証金）	4ヶ月
階数	4階（申込有）
入居可能日	相談

ビル情報	
所在地	東京都文京区本郷1-33-6
最寄り駅	都営三田線 水道橋駅 徒歩1分 東京メトロ丸ノ内線 後楽園駅 徒歩4分 JR中央・総武線 水道橋駅 徒歩5分
エリア	本郷・湯島エリア
竣工	1993年6月
耐震	新耐震基準
階数	地上9階
用途	事務所
構造	SRC造

設備情報	
エレベーター	1基
空調	個別空調
OAフロア	その他
基準階天井高	2,500mm
光ファイバー	有り
トイレ	男女別・室外
セキュリティ	有り
駐車場	無し




事務所移転の簡単検索サイト

ヘミスIIビル 4階29.51坪 東京都文京区本郷1-33-6

本郷・湯島エリア（ビルID：0030962）の賃貸オフィス

貸事務所・レンタルオフィス・オフィス移転ならQuickService

物件詳細はこちらから

 0120-55-2620

【受付時間】平日9:30～18:30

