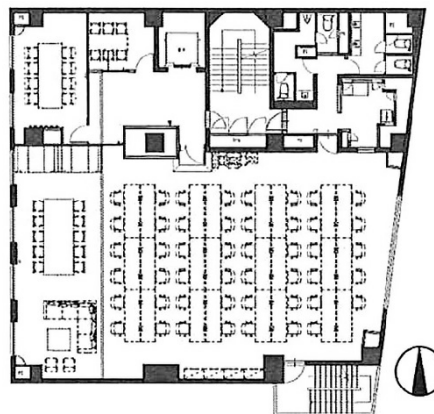


# 春日町ビル 4階84.32坪

東京都文京区本郷1-33-13



## 物件MAP



賃貸条件	
坪数	84.32坪
階数	4階
入居可能日	
ビル情報	
所在地	東京都文京区本郷1-33-13
最寄り駅	都営三田線 春日駅 徒歩4分 都営大江戸線 春日駅 徒歩4分 JR中央・総武線 水道橋駅 徒歩6分 東京メトロ丸ノ内線 後樂園駅 徒歩6分
エリア	本郷・湯島エリア
竣工	1985年1月
耐震	新耐震基準
階数	地上7階 地下1階
用途	事務所
構造	SRC造
設備情報	
エレベーター	1基
空調	個別空調
OAフロア	OAフロア
基準階天井高	2,460mm
光ファイバー	有り
トイレ	男女別・室外
セキュリティ	有り
駐車場	有り