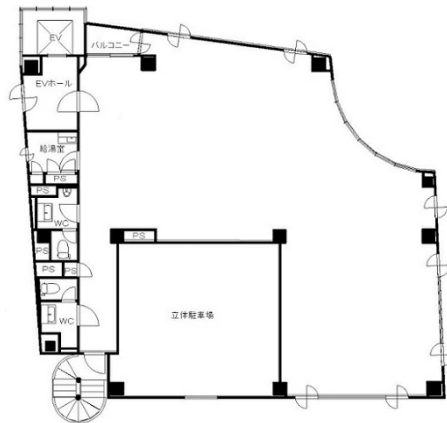


IS弓町ビル 6階57.24坪

東京都文京区本郷1-28-24



物件MAP



賃貸条件	
月額賃料	相談
坪数	57.24坪
坪単価	相談
共益費	相談
礼金	無し
敷金（保証金）	相談
階数	6階
入居可能日	2024年10月

ビル情報	
所在地	東京都文京区本郷1-28-24
最寄り駅	東京メトロ丸ノ内線 本郷三丁目駅 徒歩4分 都営大江戸線 本郷三丁目駅 徒歩4分 都営三田線 春日駅 徒歩5分 都営大江戸線 春日駅 徒歩5分
エリア	本郷・湯島エリア
竣工	1991年1月
耐震	新耐震基準
階数	地上10階
用途	事務所
構造	S造

設備情報	
エレベーター	1基
空調	個別空調
OAフロア	
基準階天井高	2,470mm
光ファイバー	有り
トイレ	男女別・室外
セキュリティ	有り
駐車場	有り