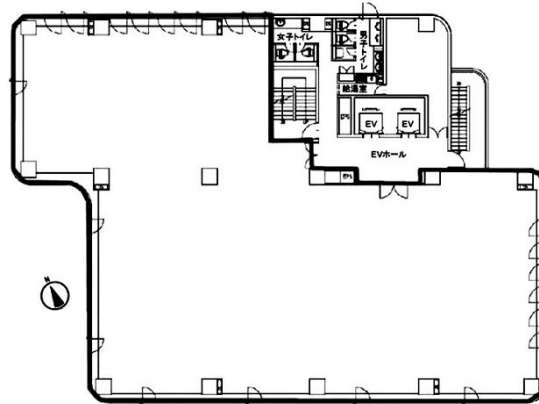


# D'sVARIE本郷ビル 3階181.75坪

東京都文京区本郷1-24-1



物件MAP



賃貸条件	
坪数	181.75坪
階数	3階（申込有）
入居可能日	
ビル情報	
所在地	東京都文京区本郷1-24-1
最寄り駅	JR中央・総武線 水道橋駅 徒歩4分 東京メトロ丸ノ内線 後楽園駅 徒歩6分 東京メトロ丸ノ内線 本郷三丁目駅 徒歩6分 都営大江戸線 春日駅 徒歩7分
エリア	本郷・湯島エリア
竣工	1987年12月
耐震	新耐震基準
階数	地上8階
用途	事務所
構造	SRC造
設備情報	
エレベーター	2基
空調	セントラル空調
OAフロア	OAフロア
基準階天井高	2,500mm
光ファイバー	有り
トイレ	男女別・室外
セキュリティ	有り
駐車場	有り



事務所移転の簡単検索サイト

Quick Service

クイックサービス

D'sVARIE本郷ビル 3階181.75坪 東京都文京区本郷1-24-1

本郷・湯島エリア（ビルID：0030954）の賃貸オフィス

貸事務所・レンタルオフィス・オフィス移転ならQuickService

物件詳細はこちらから

0120-55-2620

【受付時間】平日9:30~18:30

