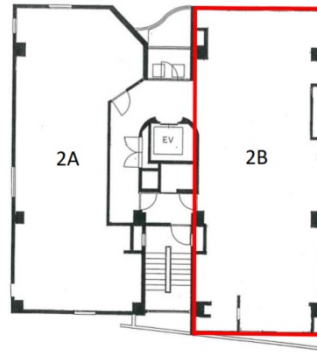


# 湯島ジェストビル (旧：上野パークアベニュー24) 2階32.43坪

東京都文京区湯島3-45-10



## 物件MAP



賃貸条件	
月額賃料	535,095円 (税別)
坪数	32.43坪
坪単価	16,500円 (税別)
共益費	48,645円
礼金	1ヶ月
敷金 (保証金)	6ヶ月
階数	2階 (2B)
入居可能日	相談

ビル情報	
所在地	東京都文京区湯島3-45-10
最寄り駅	東京メトロ千代田線 湯島駅 徒歩1分 東京メトロ銀座線 上野広小路駅 徒歩3分
エリア	本郷・湯島エリア
竣工	1986年10月
耐震	新耐震基準
階数	地上5階
用途	店舗
構造	SRC造、一部RC造



設備情報	
エレベーター	
空調	無し
OAフロア	その他
基準階天井高	
光ファイバー	無し
トイレ	調査中
セキュリティ	無し
駐車場	無し



事務所移転の簡単検索サイト **湯島ジェストビル (旧：上野パークアベニュー24) 2階32.43坪** 東京都文京区湯島3-45-10

本郷・湯島エリア (ビルID: 0030928) の賃貸オフィス

貸事務所・レンタルオフィス・オフィス移転なら**QuickService**

物件詳細はこちらから   
 **0120-55-2620**  
【受付時間】平日9:30~18:30