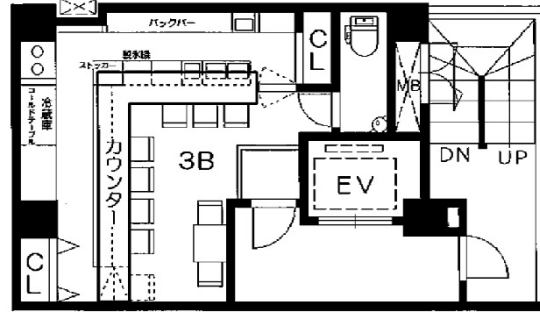


こけしビル 3階8.33坪

東京都文京区湯島3-42-12



8.33坪

物件MAP



賃貸条件	
坪数	8.33坪
階数	3階 (B)
入居可能日	
ビル情報	
所在地	東京都文京区湯島3-42-12
最寄り駅	都営大江戸線 上野御徒町駅 徒歩2分 東京メトロ千代田線 湯島駅 徒歩3分 東京メトロ銀座線 上野広小路駅 徒歩4分 JR山手線 御徒町駅 徒歩4分
エリア	本郷・湯島エリア
竣工	1986年11月
耐震	新耐震基準
階数	地上6階
用途	店舗
構造	RC造
設備情報	
エレベーター	1基
空調	個別空調
OAフロア	その他
基準階天井高	
光ファイバー	無し
トイレ	男女共用・室内
セキュリティ	無し
駐車場	無し