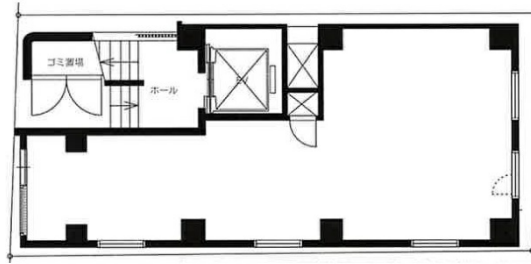


Mビル 1階12.38坪

東京都文京区湯島3-36-5



物件MAP



| 賃貸条件 | |
|-------|----------|
| 坪数 | 12.38坪 |
| 階数 | 1階（検討先有） |
| 入居可能日 | |

| ビル情報 | |
|------|--|
| 所在地 | 東京都文京区湯島3-36-5 |
| 最寄り駅 | 東京メトロ千代田線 湯島駅 徒歩1分 東京メトロ銀座線 上野広小路駅 徒歩4分 |
| エリア | 本郷・湯島エリア |
| 竣工 | 1990年1月 |
| 耐震 | 新耐震基準 |
| 階数 | 地上8階 |
| 用途 | 店舗 |
| 構造 | S造 |

| 設備情報 | |
|--------|--------|
| エレベーター | |
| 空調 | 個別空調 |
| OAフロア | その他 |
| 基準階天井高 | |
| 光ファイバー | 有り |
| トイレ | 男女別・室外 |
| セキュリティ | 無し |
| 駐車場 | 無し |



事務所移転の簡単検索サイト

Quick Service

クイックサービス

Mビル 1階12.38坪 東京都文京区湯島3-36-5

本郷・湯島エリア（ビルID：0030920）の賃貸オフィス

貸事務所・レンタルオフィス・オフィス移転ならQuickService

物件詳細はこちらから

0120-55-2620

【受付時間】平日9:30~18:30

