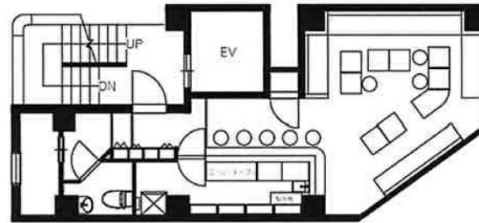


# Mビル 2階13.46坪

東京都文京区湯島3-36-5



2階 13.46坪



## 物件MAP



賃貸条件	
坪数	13.46坪
階数	2階（申込有）
入居可能日	

ビル情報	
所在地	東京都文京区湯島3-36-5
最寄り駅	東京メトロ千代田線 湯島駅 徒歩1分 東京メトロ銀座線 上野広小路駅 徒歩4分
エリア	本郷・湯島エリア
竣工	1990年1月
耐震	新耐震基準
階数	地上8階
用途	店舗
構造	S造

設備情報	
エレベーター	
空調	個別空調
OAフロア	その他
基準階天井高	
光ファイバー	有り
トイレ	男女別・室外
セキュリティ	無し
駐車場	無し



事務所移転の簡単検索サイト

Quick Service

クイックサービス

Mビル 2階13.46坪 東京都文京区湯島3-36-5

本郷・湯島エリア（ビルID：0030920）の賃貸オフィス

貸事務所・レンタルオフィス・オフィス移転ならQuickService

物件詳細はこちらから

0120-55-2620

【受付時間】平日9:30~18:30

