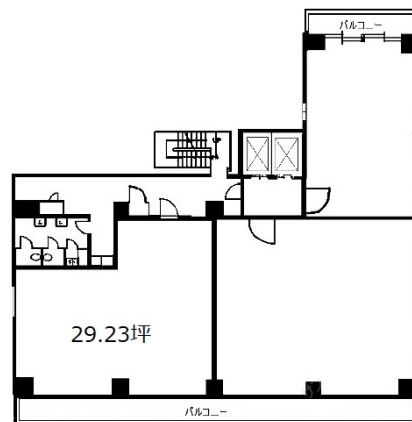


中川ビル 4階29.23坪

東京都文京区湯島3-31-1



物件MAP



賃貸条件	
坪数	29.23坪
階数	4階 (403)
入居可能日	
ビル情報	
所在地	東京都文京区湯島3-31-1
最寄り駅	東京メトロ千代田線 湯島駅 徒歩2分 東京メトロ銀座線 上野広小路駅 徒歩5分 JR山手線 御徒町駅 徒歩7分 JR京浜東北線 御徒町駅 徒歩7分
エリア	本郷・湯島エリア
竣工	1986年1月
耐震	新耐震基準
階数	地上9階 地下1階
用途	事務所
構造	SRC造
設備情報	
エレベーター	2基
空調	個別空調
OAフロア	その他
基準階天井高	2,400mm
光ファイバー	有り
トイレ	男女別・室外
セキュリティ	有り
駐車場	有り



事務所移転の簡単検索サイト

中川ビル 4階29.23坪 東京都文京区湯島3-31-1

本郷・湯島エリア (ビルID: 0030913) の賃貸オフィス

クイックサービス

貸事務所・レンタルオフィス・オフィス移転ならQuickService

物件詳細はこちらから

 0120-55-2620

【受付時間】平日9:30~18:30

