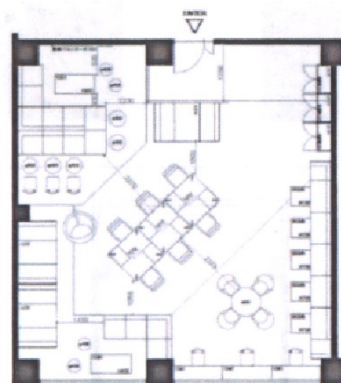


湯島北東ビルディング 8階34.55坪

東京都文京区湯島3-24-11



物件MAP



賃貸条件	
坪数	34.55坪
階数	8階 (A)
入居可能日	
ビル情報	
所在地	東京都文京区湯島3-24-11
最寄り駅	東京メトロ千代田線 湯島駅 徒歩1分 東京メトロ銀座線 上野広小路駅 徒歩5分 都営大江戸線 上野御徒町駅 徒歩5分 JR山手線 御徒町駅 徒歩7分
エリア	本郷・湯島エリア
竣工	1984年8月
耐震	新耐震基準
階数	地上8階
用途	事務所
構造	SRC造
設備情報	
エレベーター	1基
空調	個別空調
OAフロア	OAフロア
基準階天井高	2,450mm
光ファイバー	有り
トイレ	男女別・室外
セキュリティ	有り
駐車場	有り