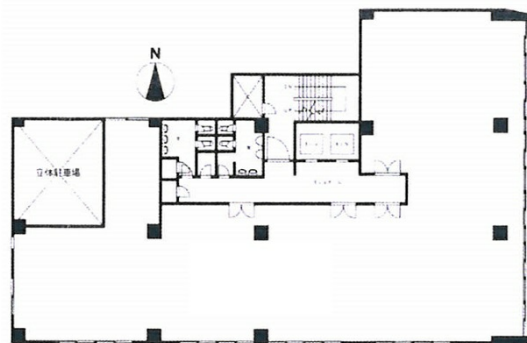


# 湯島ビルディング 4階135.5坪

東京都文京区湯島3-14-9



## 物件MAP



賃貸条件	
坪数	135.5坪
階数	4階
入居可能日	
ビル情報	
所在地	東京都文京区湯島3-14-9
最寄り駅	東京メトロ千代田線 湯島駅 徒歩1分 東京メトロ銀座線 末広町駅 徒歩5分 JR山手線 御徒町駅 徒歩9分
エリア	本郷・湯島エリア
竣工	1971年12月
耐震	耐震補強済
階数	地上8階 地下1階
用途	事務所
構造	SRC造
設備情報	
エレベーター	2基
空調	個別空調
OAフロア	OAフロア
基準階天井高	
光ファイバー	有り
トイレ	男女別・室外
セキュリティ	無し
駐車場	有り