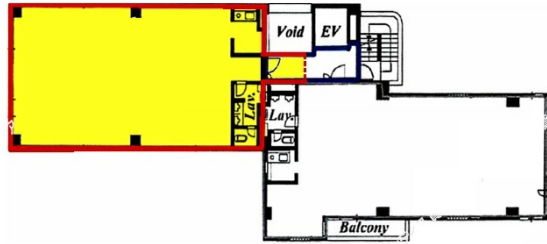


湯島不二ビル 6階35.68坪

東京都文京区湯島3-13-8



物件MAP



賃貸条件	
坪数	35.68坪
階数	6階 (601)
入居可能日	
ビル情報	
所在地	東京都文京区湯島3-13-8
最寄り駅	東京メトロ千代田線 湯島駅 徒歩2分 東京メトロ銀座線 末広町駅 徒歩4分 JR山手線 御徒町駅 徒歩10分 JR京浜東北線 御徒町駅 徒歩10分
エリア	本郷・湯島エリア
竣工	1985年8月
耐震	新耐震基準
階数	地上10階
用途	事務所
構造	SRC造
設備情報	
エレベーター	1基
空調	個別空調
OAフロア	タイルカーペット
基準階天井高	2,450mm
光ファイバー	有り
トイレ	男女共用・室内
セキュリティ	有り
駐車場	無し



事務所移転の簡単検索サイト

Quick Service

クイックサービス

湯島不二ビル 6階35.68坪 東京都文京区湯島3-13-8

本郷・湯島エリア (ビルID: 0030895) の賃貸オフィス

貸事務所・レンタルオフィス・オフィス移転なら**QuickService**

物件詳細はこちらから

 **0120-55-2620**

【受付時間】平日9:30~18:30

