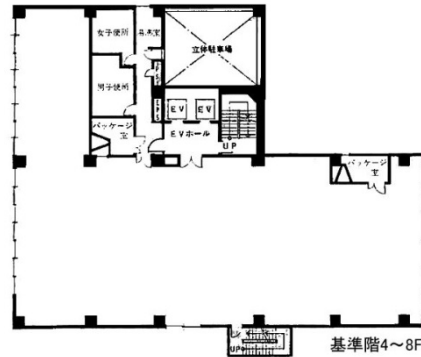


MSビル 8階150.96坪

東京都文京区湯島3-1-3



物件MAP



賃貸条件	
月額賃料	1,509,600円 (税別)
坪数	150.96坪
坪単価	10,000円 (税別)
共益費	452,880円
礼金	無し
敷金 (保証金)	8ヶ月
階数	8階
入居可能日	即日

ビル情報	
所在地	東京都文京区湯島3-1-3
最寄り駅	東京メトロ銀座線 末広町駅 徒歩5分 東京メトロ千代田線 湯島駅 徒歩6分 東京メトロ丸ノ内線 御茶ノ水駅 徒歩6分 JR中央・総武線 御茶ノ水駅 徒歩7分

エリア	本郷・湯島エリア
竣工	1987年4月
耐震	新耐震基準
階数	地上9階
用途	事務所
構造	SRC造

設備情報	
エレベーター	2基
空調	個別空調
OAフロア	OAフロア
基準階天井高	
光ファイバー	無し
トイレ	男女別・室外
セキュリティ	有り
駐車場	有り