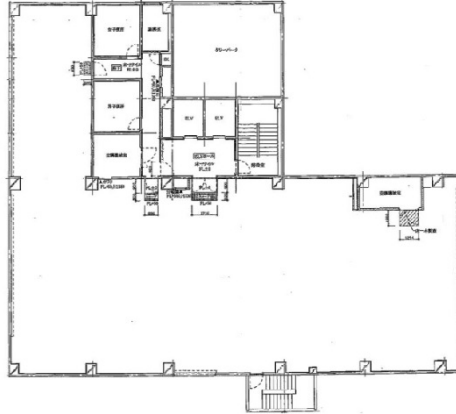


MSビル 7階150.96坪

東京都文京区湯島3-1-3



物件MAP



賃貸条件	
坪数	150.96坪
階数	7階
入居可能日	
ビル情報	
所在地	東京都文京区湯島3-1-3
最寄り駅	東京メトロ銀座線 末広町駅 徒歩5分 東京メトロ千代田線 湯島駅 徒歩6分 東京メトロ丸ノ内線 御茶ノ水駅 徒歩6分 JR中央・総武線 御茶ノ水駅 徒歩7分
エリア	本郷・湯島エリア
竣工	1987年4月
耐震	新耐震基準
階数	地上9階
用途	事務所
構造	SRC造
設備情報	
エレベーター	2基
空調	個別空調
OAフロア	OAフロア
基準階天井高	
光ファイバー	無し
トイレ	男女別・室外
セキュリティ	有り
駐車場	有り



事務所移転の簡単検索サイト

Quick Service

クイックサービス

MSビル 7階150.96坪 東京都文京区湯島3-1-3

本郷・湯島エリア（ビルID：0030894）の賃貸オフィス

貸事務所・レンタルオフィス・オフィス移転ならQuickService

物件詳細はこちらから



0120-55-2620

【受付時間】平日9:30~18:30

