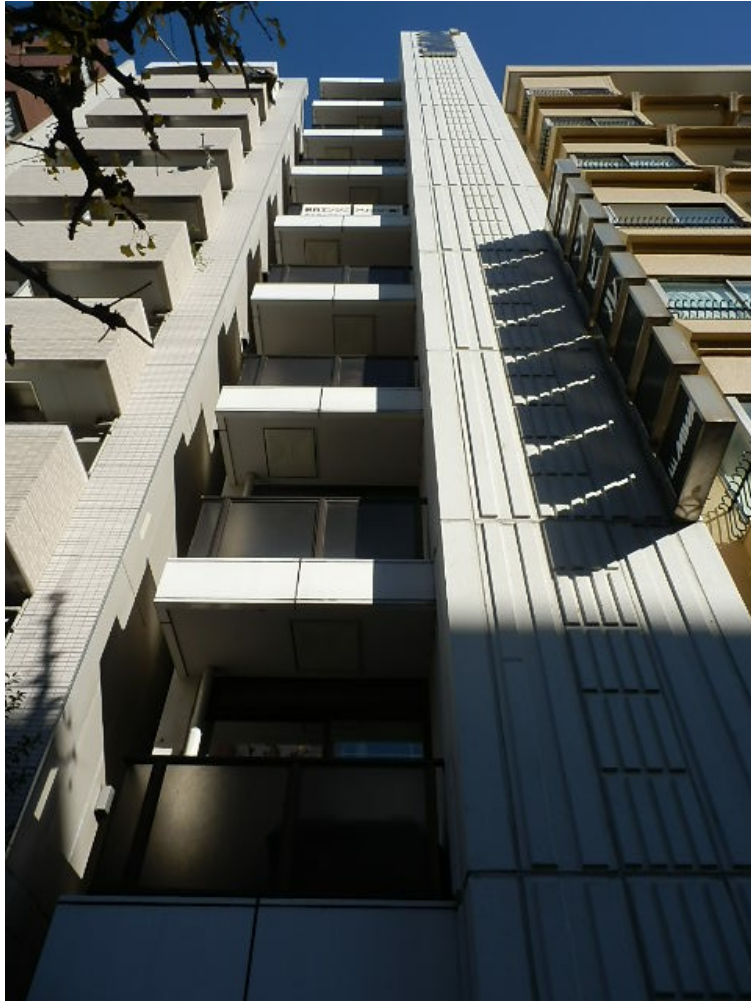


スワンビル 8階18.57坪

東京都文京区湯島2-2-4



物件MAP



賃貸条件	
坪数	18.57坪
階数	8階
入居可能日	
ビル情報	
所在地	東京都文京区湯島2-2-4
最寄り駅	東京メトロ丸ノ内線 御茶ノ水駅 徒歩5分 JR中央・総武線 御茶ノ水駅 徒歩5分
エリア	本郷・湯島エリア
竣工	1987年4月
耐震	新耐震基準
階数	地上9階 地上1階
用途	事務所
構造	S造
設備情報	
エレベーター	1基
空調	個別空調
OAフロア	その他
基準階天井高	
光ファイバー	無し
トイレ	男女共用・室内
セキュリティ	無し
駐車場	無し



事務所移転の簡単検索サイト

Quick Service

クイックサービス

スワンビル 8階18.57坪 東京都文京区湯島2-2-4

本郷・湯島エリア (ビルID: 0030875) の賃貸オフィス

貸事務所・レンタルオフィス・オフィス移転なら**QuickService**

物件詳細はこちらから



0120-55-2620

【受付時間】平日9:30~18:30

